

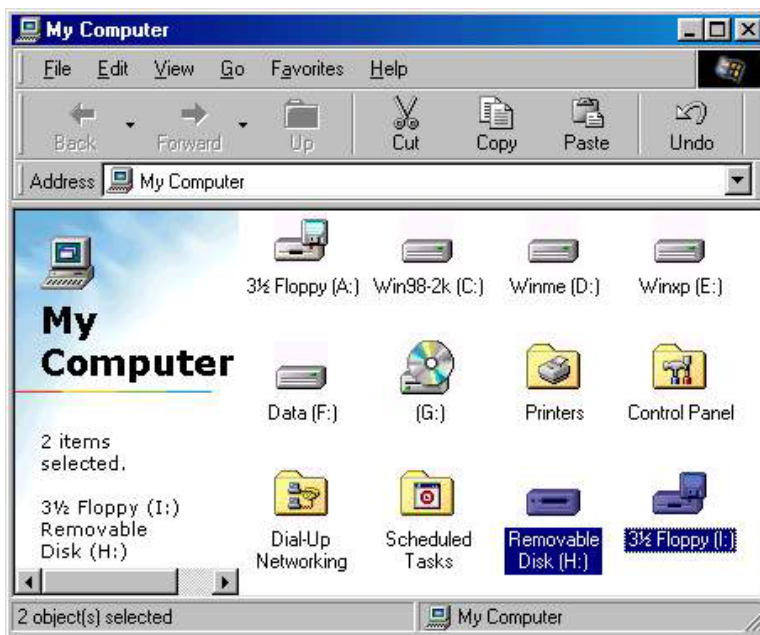
***Security AP – LOCK system –
Manual del usuario
Version 1.00***

CONTENIDOS

A. A cerca de “LOCK”	-1-
B. Nuevas Características.....	-1-
C. A tener en cuenta	-2-
C.1 Solo usuarios de Windows 2000/ 2000 SP1 / 2000 SP2	-2-
C.2 Solo usuarios de Mac OS	-2-
D. Pantalla Principal	-3-
E. Configuración de Contraseña	-4-
F. Cambio de Contraseña	-7-
G. Deshabilitar contraseña	-8-
H. Abrir dispositivo	-9-
I. Pista para recordar contraseña	-9-
J. Autodetección del interface multilingüe	-10-

A. A cerca de “Lock”

Asegure sus datos con Security AP – LOCK. A diferencia de las unidades normales de almacenamiento USB, el Security Pen drive *divide el área total de almacenamiento en dos particiones*, una de las particiones tiene una capacidad de 1.44 MB, el mismo tamaño que un floppy disk y la otra partición toma el tamaño del resto. (Como se muestra a continuación)



Dos posiciones (disco extraíble + floppy disk)

B. Nuevas Características

1. Permite al usuario configurar su propia contraseña. (máximo 8 ó 16 caracteres, dependiendo del firmware)
2. Permite al usuario introducir una pista para recordar la contraseña, en caso de que éste la haya olvidado. (máximo 32 caracteres)
3. Formatea automáticamente la parte de disco duro del Security Pen Drive cuando se introduce una contraseña errónea. 6 veces
4. Autodetecta el idioma Inglés y Chino tradicional.

C. A tener en cuenta

1. Cuando esté utilizando el Security Pen Drive, con el programa de aplicación de seguridad, considere que sólo se permitirá usar un Security Pen Drive al tiempo.
No conectar dos o más Security Pen Drive al mismo tiempo.

C.1 Solo para usuarios de Windows 2000 / 2000 SP1 / 2000 SP2

2. Windows 2000 / 2000 SP1 / 2000 SP2 sólo pueden soportar un disco extraíble por puerto USB. De ésta manera cuando Ud. conecte su Security Pen Drive, *solo si Ud. ha realizado las actualizaciones hacia Windows 2000 SP3 o SP4, no tendrá necesidad de efectuar los pasos anteriores, ya que Windows 2000 SP3 y SP4 pueden soportar distintos dispositivos.*

C.1 Solo para usuarios de Mac OS

3. **No** hay programa de aplicación de seguridad disponible para Mac OS todavía.

4. Mac OS 9.X~10.1.1 Este sistema operativo sólo puede soportar **un dispositivo extraíble**. Si su Security Pen Drive tiene un modo de protección de escritura, cuando el dispositivo se encuentre en modo “escritura protegida”, Ud. sólo podrá ver los 1.44 MB del floppy disk en Mac. Si el dispositivo está en modo normal, Ud. sólo podrá ver la parte del disco duro de su Security Pen Drive.

5. Mac OS 10.1.2. A partir del Mac OS 10.1.2. en adelante, Mac OS puede soportar diversos dispositivos extraíbles, por lo que Ud. verá dos unidades en él y ninguna en la parte del sistema operativo de Windows.

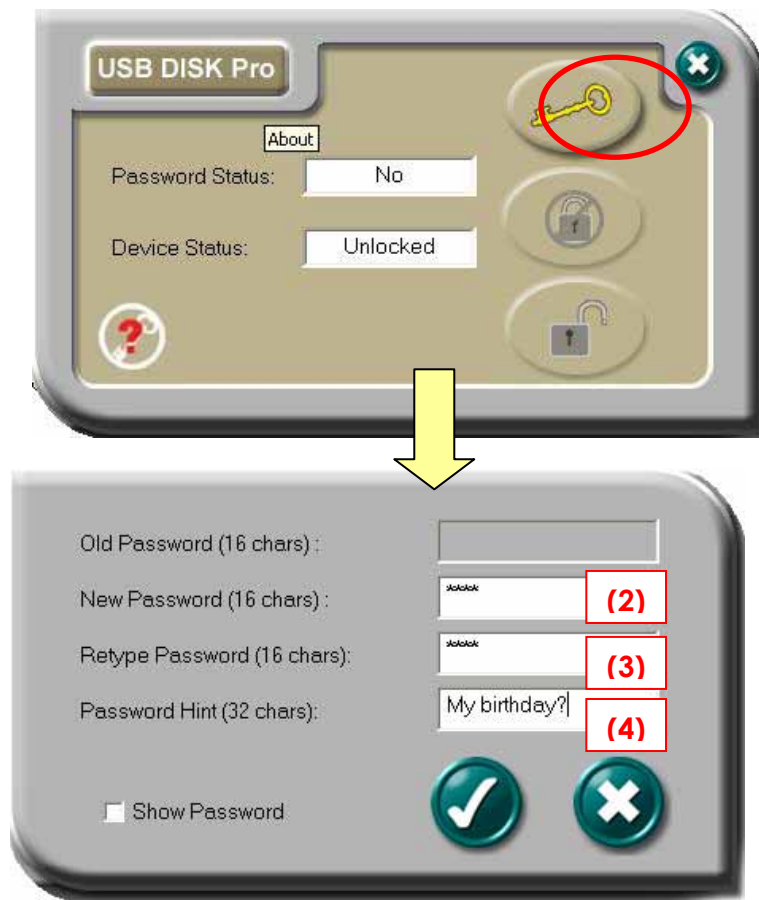
D. Pantalla Principal



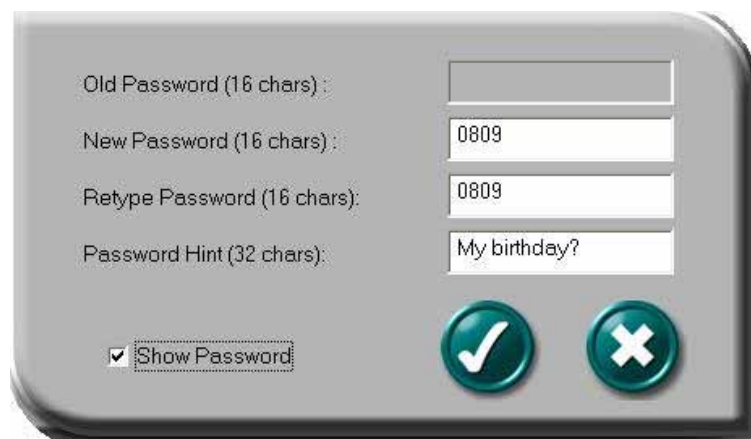
- A. Configurar/Cambio de contraseña
- B. No disponible/Cambiar contraseña
- C. Apertura de Dispositivo
- D. Versión AP
- E. Estado de la contraseña-Indica si una contraseña ha sido creada o no
- F. Estado del Dispositivo-Indica si el dispositivo está bloqueado o desbloqueado
- G. Pista para recordar contraseña. El botón de pista para recordar contraseña aparecerá cuando el dispositivo esté en contraseña protegida

E. Configurar contraseña

(1) Presione “Set Password” para configurar la contraseña. Ud. podrá ver la siguiente pantalla.



- (2) Escoja una contraseña e introdúzcala. (máximo 8 ó 16 caracteres, dependiendo del firmware)
- (3) Confirme su contraseña volviéndola a introducir como lo hizo en el paso (2)
- (4) Introduzca una pista que Ud. pueda reconocer en caso de haber olvidado su contraseña. Podrá introducir cualquier palabra siempre que no exceda los 32 caracteres. Nota: Marque el cuadro "Show Password" si desea ver lo que ha introducido.



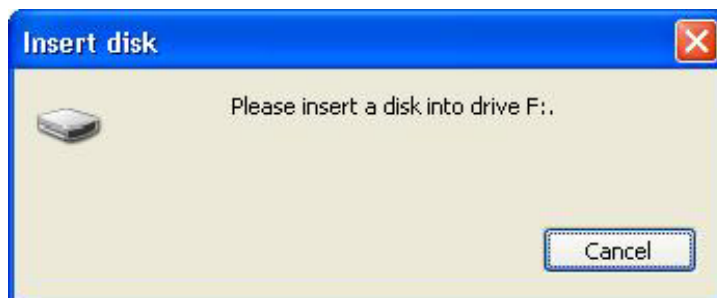
- (5) Presione “Validar” para confirmar los cambios. aparecerá un mensaje. Este mensaje indica que el dispositivo va a cerrarse automáticamente después de que Ud. extraiga el dispositivo del puerto USB.



- (6) Una vez haya configurado la contraseña correctamente, se notificará el cambio en “Password Status”



NOTA: Cuando extraiga el dispositivo del puerto USB y lo reinserte de nuevo, el dispositivo se bloqueará automáticamente. Si Ud. intenta acceder a él, se mostrará algún mensaje de error. (dependiendo del sistema operativo el mensaje de error puede diferir)



Si Ud. ejecuta el Security AP, podrá comprobar que el dispositivo está bloqueado.



F. Abrir Dispositivo

- (1) Si Ud. ha configurado una contraseña, antes de que pueda acceder a la partición de seguridad del dispositivo, **debe desbloquearlo primero**. (introduzca contraseña). Seleccione "Unlock" para introducir la contraseña



- (2) Introduzca su contraseña.



Solo tiene 6 posibilidades para introducir la contraseña correcta. Si introduce la contraseña equivocada 6 veces, automáticamente se formateará el disco duro. Todos los archivos se perderán



G. Cambio de Contraseña

- (1) Si ha configurado anteriormente su contraseña, Ud. puede cambiar la que está establecida. Haga click en "Change Password" para cambiarla.

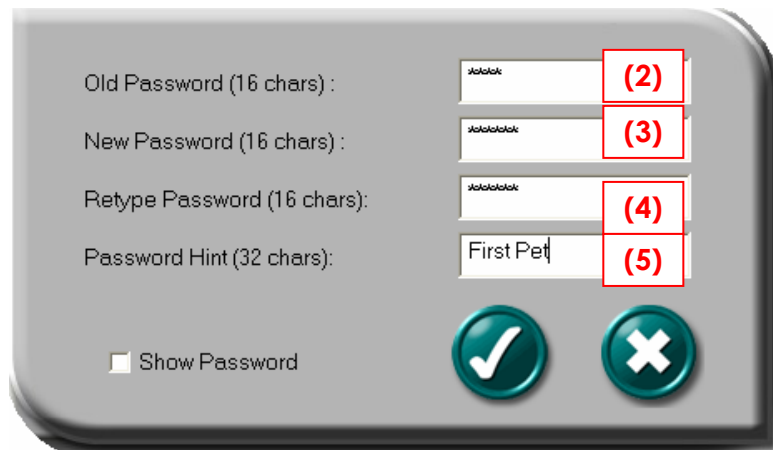


- (2) Introduzca su contraseña actual
(3) Introduzca la nueva contraseña elegida
(4) Confirme la nueva contraseña reescribiéndola
(5) Cambie la pista para recordar la contraseña si así lo desea, o mantenga la anterior.

Nota:

- (i) La pista para recordar la contraseña no tiene que introducirse/cambiarse, si Ud. no quiere usarla.
(ii) La pista para recordar la contraseña sólo puede ser editada al introducir una nueva contraseña.

ie: La pista de la contraseña no puede ser editada/cambiada sin cambiar la contraseña.





Old Password (16 chars): (2)

New Password (16 chars): (3)

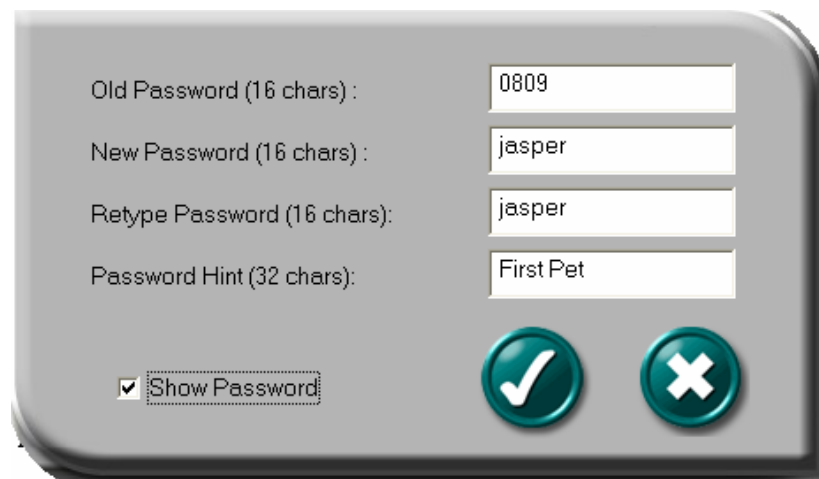
Retype Password (16 chars): (4)

Password Hint (32 chars): (5)

Show Password

(iii) Utilice “Show Password” para ver lo que escribió.





Old Password (16 chars):

New Password (16 chars):

Retype Password (16 chars):

Password Hint (32 chars):

Show Password

H. Deshabilitar contraseña

(1) Si no desea utilizar la contraseña por más tiempo, seleccione “Disable Password” para desactivarla.



USB DISK Pro

Password Status:

Device Status:

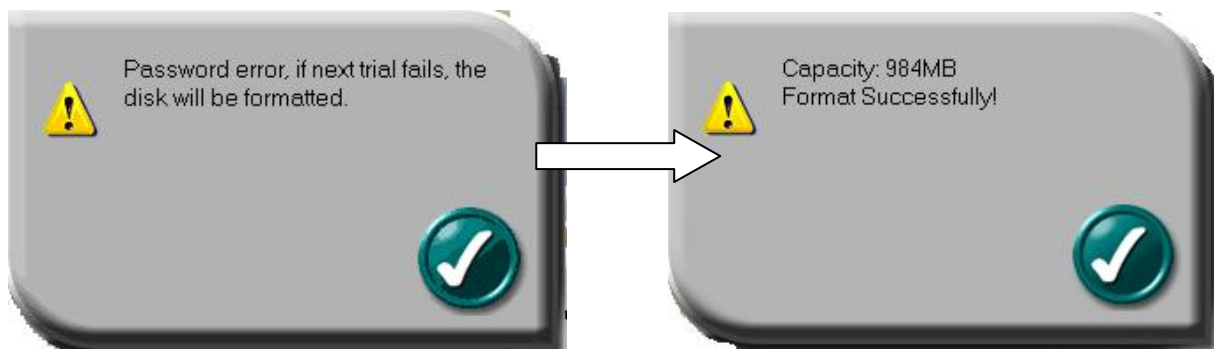
 

Disable Password

(2) Introduzca su contraseña.



Solo tiene 6 posibilidades para introducir la contraseña correcta. Si introduce la contraseña equivocada 6 veces, automáticamente se formateará el disco duro. Todos los archivos se perderán



I. Pista para recordar la contraseña

Todos nos olvidamos de cosas de vez en cuando, así que cuando Ud. configure/cambie su contraseña, puede también editar un "recordatorio" de su elección que, en caso de que haya olvidado su contraseña, le ayudará a recordar cuál era.

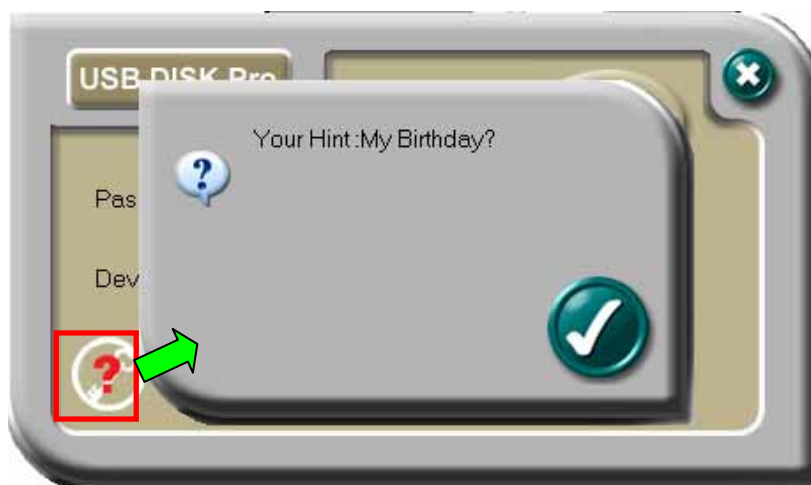
- (1) Introduzca la pista elegida. (máximo 32 caracteres)
Puede editar la pista sólo cuando

(A) **Configurar nueva contraseña**

ó

(B) **Cambio de contraseña**

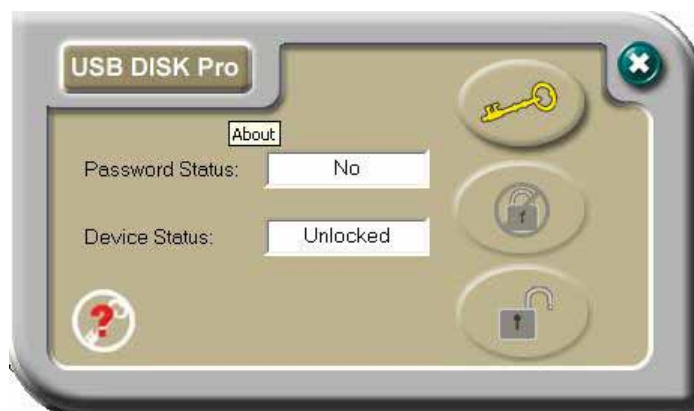
(2) Presione “Password Hint” en cualquier momento para ver su “recordatorio”



J. Autodetección del Interface Multilingüe

Actualmente el Security AP puede soportar algunos idiomas distintos, si el idioma de su sistema operativo Windows puede ser soportado por el Security AP, entonces se mostrará en ese idioma.

Si el idioma de su sistema operativo Windows no puede ser soportado por el Security AP, entonces se establecerá el interface inglés.



Interface inglés del usuario para idiomas no soportados